

— PCSi 60x, 10 - 60 W

- Kompakte EC-Motoreinheiten für Drehzahl- und Positionieranwendungen
- Integrierter 4Q Regler
- Ansteuerung über analoge 0 - 10 V Schnittstelle
- Parametrierbar über serielle Schnittstelle
- CANopen Feldbusanschluss (optional)
- Hochwertige Planetengetriebe verfügbar (Einbau direkt über die verzahnte Motorwelle, keine Kupplung erforderlich)
- Compact EC motor units for speed and position applications
- Integrated 4Q drive
- Analogue interface 0 - 10 V
- Serial interface for system setup and parameters access
- CANopen fieldbus (optional)
- High quality planetary gear as an option (gears can be mounted directly on gear shaft)



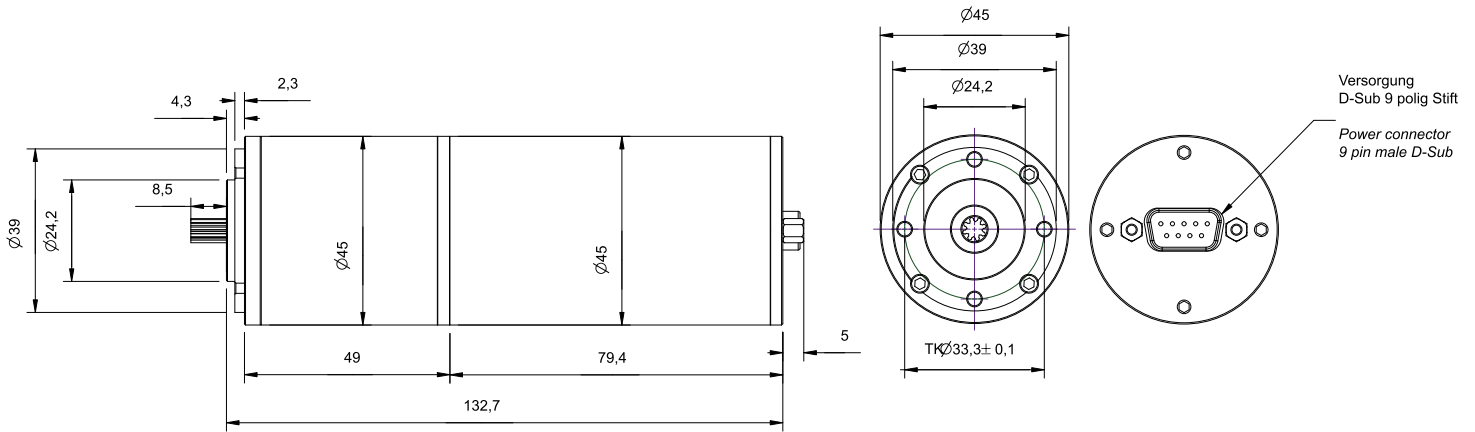
4210B

Technische Daten / technical data		
Motorausführung / motor type		4210B
Polpaare / number of pole pairs		2
Kommutierung / commutation		6-Puls
Versorgungsspannung / supply voltage U	V_{dc}	24
Nennstrom / rated current I_N	A_{dc}	1,6
Maximalstrom / maximum current I_M	A_{dc}	3,5
Nennleistung / rated power P_N	W	19
Nenn Drehzahl / rated velocity n_N	min^{-1}	4.000
Maximaldrehzahl / maximum velocity n_M	min^{-1}	4.500
Nenn Drehmoment / rated torque M_N	Ncm	4,6
Maximaldrehmoment / maximum torque M_M	Ncm	9,6
Drehmomentkonstante / torque constant	Ncm/A	n.a.
Massenträgheitsmoment Rotor / rotor inertia J	$kgm^2 \times 10^{-6}$	1,7
Auflösung / resolution	Inkr. / 360°	12
Digitale Ein-/Ausgänge / digital input/output	24 V_{dc}	3 / 0 - (2 / 1)*
CANopen Profile / CANopen profile		CiA 301 / CiA 402
Betriebstemperaturbereich / operating temperature range	$^\circ C$	-5 ... +60
Gewicht / weight	g	380
Schutzart / protection class	IP	54, auf Anfrage auch höher / higher on request

* optional

Abmessungen / dimensions in mm

PCSi 60 - 4210B



Steckerbelegung / pin assignment

Schnittstelle / interface

1. POS-L (Manuell / jog input, Endlage / limit switch)
2. POS-R (Manuell / jog input, Endlage / limit switch)
3. CAN-TxD*
4. CAN-RxD*
5. Referenz / reference input oder / or Status / status output
6. Masse / ground (GND)
7. Analog 0 - 10V / analog 0 - 10V
8. Analogmasse / analog ground
9. +24V

* optional

Drehmomentkurven / torque curve

BL4210

