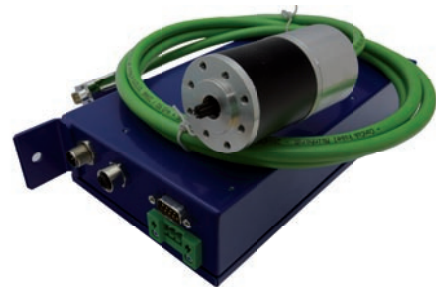


— PCSe 80x Multidrive, 4x 10 - 80 W

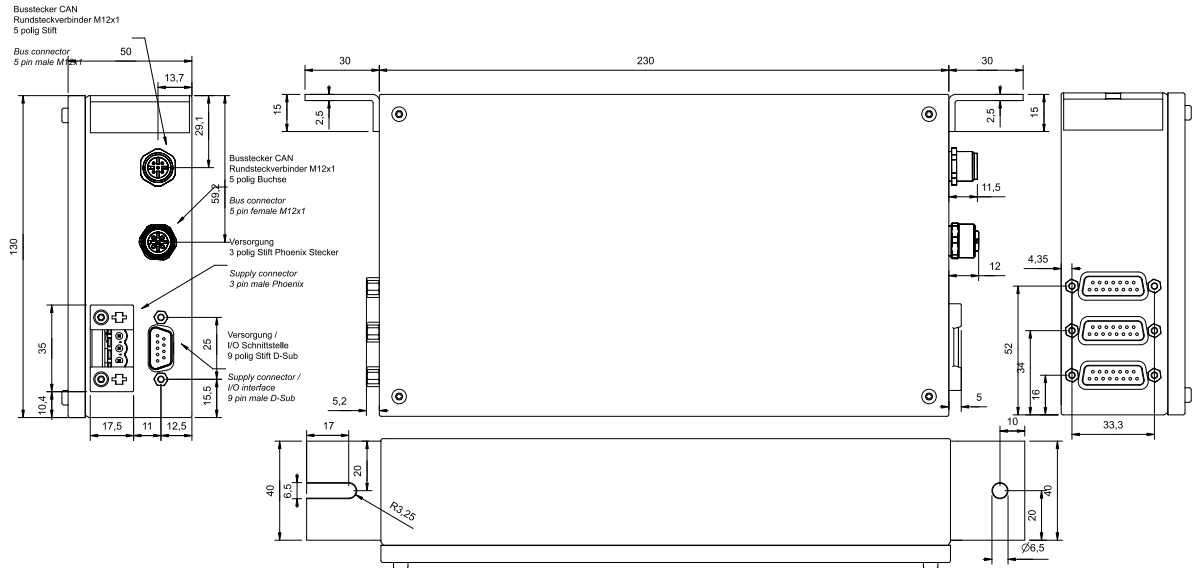
- Externe Elektronik für bis zu 4 bürstenlose DC Motoren für Drehzahl- und Positionierapplikationen
 - CANopen Feldbusanschluss - galvanisch getrennt
 - Integrierter Bremschopper
 - Motoren mit integriertem Gebersystem
 - Multi-Turn Absolutwertgeber (optional)
 - Vier logische CAN Knoten
 - Sicherheitsstopp
 - Kabellänge zwischen Elektronik und Motor bis zu 2,5m
 - Nur ein Kabel zwischen Elektronik und Motor
 - Kompakte Bauform, Wandmontage möglich
- *Compact electronics unit for up to 4 brushless DC motors for speed and position applications*
 - *CANopen fieldbus, electrically isolated*
 - *Integrated brake chopper*
 - *Integrated single-turn absolute encoder, optional multi-turn*
 - *High accuracy of speed and position control loops*
 - *Four logic CAN nodes*
 - *Emergency stop*
 - *Maximum 2.5m cable between electronic box and motor*
 - *Only one cable between electronic and motor necessary*
 - *Compact unit, wall mount design*



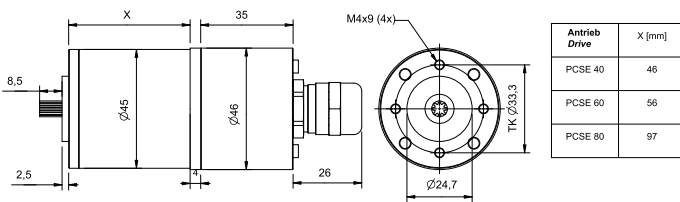
Technische Daten / technical data		
Antriebstyp / drive type		PCSe MD
Versorgungsspannung / supply voltage power U_{Power}	V_{dc}	24
Versorgungsspannung / supply voltage logic U_{Logik}	V_{dc}	24
Maximalstrom / maximum current I_{M}	A	16,0*
Auflösung Encoder / encoder resolution	Inkr. / 360°	4.096
CANopen Profile / CANopen profile		CiA 301 / CiA 402
Betriebstemperaturbereich / operating temperature range	°C	-5 ... +60
Gewicht / weight	g	1.080
Schutzart / protection	IP	54, auf Anfrage auch höher / higher on request

* pro Motor / per motor

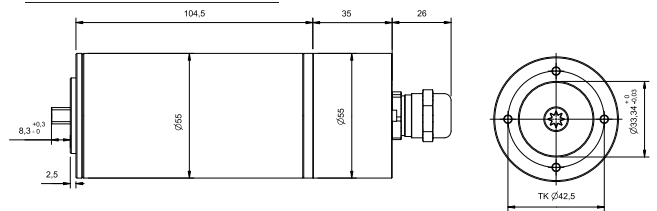
Abmessungen / dimensions in mm



PCSe 80 BL42xx



PCSe 80 BL5040



Steckerbelegung / pin assignment

Spannungsversorgung / power supply

- +24V Zwischenkreis / DC-Link
- Masse / ground (GND)
- PE

Buschnittstelle / bus interface (X1, X2)

- Schirm / shield
-
- CAN-GND
- CAN-H
- CAN-L

I/O Schnittstelle / interface

- +24V Logik / logic
- STO-A (Sicherheitshalt 1 / safety stop 1)
- STO-B (Sicherheitshalt 2 / safety stop 2)*
- Masse / ground (GND)
- PE
- Steuersignal für externe Komponenten / control signal for external components
- Steuersignal für externe Komponenten / control signal for external components
- Steuersignal für externe Komponenten / control signal for external components
- U-Bat (AME)*

* optional